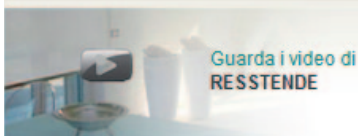


## Resstende arricchisce il suo canale Youtube con Tutorial e video di prodotti

### VIDEOGALLERY



Resstende presenta sul proprio sito e canale Youtube una innovativa serie di tutorial rivolti sia agli installatori che ai privati, per illustrare i propri prodotti e

l'estrema facilità di montaggio. Pochi strumenti necessari, semplici passaggi, manovre rapide e meccanismi pratici sono i punti di forza che Resstende mette a disposizione degli installatori.

Nei video dedicati ai singoli prodotti, i clienti potranno apprezzarne la qualità, le innovazioni tecnologiche, il design e la cura dei dettagli.

Dunque, per l'azienda di Agrate Brianza, una svolta "visual" importante che permette di presentare in maniera veloce, diretta ed efficace dettagli tecnici e particolari di design, molto apprezzata dagli utenti. Per tutti gli interessati è possibile visionarli sul sito Resstende [www.resstende.com/it/video.jsp](http://www.resstende.com/it/video.jsp) o sul canale Youtube dedicato: <http://www.youtube.com/user/ResstendeCorporate?feature=watch>



## Giochi di luce immersi nel verde di Roccantica

Immersa nel verde e nel relax, la residenza privata progettata dall'architetto Viviana Aleandri vive di luce propria, grazie alle tonalità bianche e ai sistemi di tende a rullo che si inseriscono elegantemente negli spazi interni. Queste ultime, modello F110 con motore 230V 50Hz, azionate mediante impianto domotico, sono fissate a soffitto in un apposito vano realizzato in cartongesso per nascondere i rulli, mantenendo una pulizia formale e visiva. Il tessuto scelto, Colortex bianco, contribuisce a illuminare ulteriormente l'ambiente e a creare un rilassante contrasto con i verdi intensi della natura esterna. Per la porta d'ingresso e l'area cucina è stato scelto il sistema NANO in versione doppia, con due cassonetti che permettono di regolare il passaggio della luce sia dal basso che dall'alto. Facile da installare grazie all'applicazione con velcro direttamente sul vetro, pratico e leggero il Sistema NANO consente la massima flessibilità luminosa negli interni.

Resstende News n° 09 aprile 2014

#### Hanno collaborato:

Alice Guardassoni - Ramona Brivio  
Sandra Marchetti - Silvia Cavallini

**Redazione:** Resstende S.r.l.  
Via Ghiringhella,  
7420864 Agrate Brianza (MB)  
Tel. +39 039 684611  
Fax +39 039 6846140 - Italia  
[info@resstende.com](mailto:info@resstende.com)  
[www.resstende.com](http://www.resstende.com)

Tutorial e presentazione di prodotti ..... pag. 1

Giochi di luce immersi nel verde di Roccantica..... pag. 1

Fuorisalone:  
Resstende protagonista dell'amore tra Giulietta e Romeo ..... pag. 2

Nasce Screen Nature Ultimetal..... pag. 4

**Progettazione:** Arch. Viviana Aleandri  
LIBERATI PAOLO Infissi Metallici

**Luogo:** Comune di Roccantica (Rieti)

**Sistema:** Tende a rullo libere modello F110 con motore azionate mediante impianto domotico. Sistema NANO versione doppia

**Tessuto:** Colortex bianco ottico cod.35000  
Screen Nature bianco cod. 80160 - sabbia cod. 80410

## Fuorisalone: Resstende protagonista dell'amore tra Giulietta e Romeo



In corrispondenza del Salone del Mobile si è tenuto a Milano il Fuorisalone, ovvero l'evento più estroso e importante legato al tema del design: un insieme di eventi ed esposizioni che hanno animato con creatività e fantasia la città meneghina dall'8 al 13 aprile.

Giovedì 10 aprile, a partire dalle ore 18.00, Resstende è stata tra i protagonisti di PRESSO, la location sita in Paolo Sarpi 60 a Milano esclusiva e unica al mondo, dal momento che è arredata come la casa dei sogni con le più recenti innovazioni tecnologiche e di design delle migliori marche di arredamento.

Tema della kermesse è stata la storia tra Giulietta e Romeo in chiave 2.0: come sarebbe stata la vicenda tra i due innamorati ai tempi di Whatsapp e Facebook? Resstende ha ospitato il numeroso pubblico rivisitando la vicenda shakespeariana grazie ad una performance creativa che ha coinvolto centinaia di ospiti. In particolare il disegnatore e caricaturista Agostino Cera, in arte Agowax, ha dato vita a divertenti ritratti degli invitati sul tema della nota tragedia (realizzati su Colortex, un tessuto Resstende) poi donati agli ospiti che, con spirito ironico, avevano deciso di posare. Non solo disegni particolari e alternativi; nella storia d'amore 2.0 tra Giulietta e Romeo anche la classica serenata cantata dall'innamorato all'amata affacciata



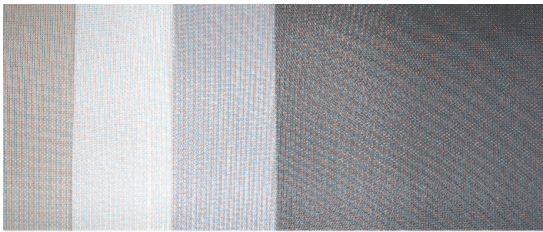
sul balcone è stata cambiata profondamente: questa volta Romeo - DJ Kenobit è stato il protagonista del balcone, dal quale ha animato il pubblico con una musica elettronica 8 bit, ottenuta manipolando strumenti elettronici e Game Boy Nintendo dei primi anni '90. In questo contesto originale, prestigioso e suggestivo, l'azienda di Agrate Brianza ha così potuto presentare alcuni suoi prodotti, come la collezione Laylight, impreziosita grazie ai nuovi tessuti White Inspiration, incontrare, in una cornice non convenzionale, un pubblico attento e qualificato che ha saputo apprezzare la qualità e l'italianità al 100% dei prodotti Resstende e le soluzioni all'avanguardia messe a punto dall'azienda che da anni si propone di dare forma e realizzazione concreta alle idee e ai progetti più ambiziosi.

I presenti hanno mostrato grande interesse non solo per le performance artistiche organizzate, ma anche per ma anche per i prodotti Resstende, di cui hanno apprezzato apprezzato l'innovazione, la funzionalità, l'estetica e le ricercate caratteristiche.

Alla fine della serata è rimasta aperta solo una domanda: come si sarebbe conclusa al giorno d'oggi la vicenda tra i due innamorati più sfortunati della storia? Probabilmente con un matrimonio da favola, coronato da complementi d'arredo d'eccezione firmati Resstende!



Resstende ha da poco presentato Screen Nature Ultimetal, un innovativo tessuto per schermature solari che sostituisce il precedente Screen Nature Metal 3%, ormai fuori produzione.



## Ultimetal

Il nuovo prodotto ha un'altezza di 240 cm ed è disponibile in quattro differenti tonalità.

Dal punto di vista delle caratteristiche tecniche, si pone ai vertici delle classifiche ambientali, antincendio e antifumo e garantisce un minimo impatto sull'ambiente. La metallizzazione presente su un lato, inoltre, consente di combinare al meglio comfort termico e visivo, con un eccellente indice di riflessione solare per garantire una buona protezione termica degli interni e un ottimo controllo dell'abbagliamento. Screen Nature Ultimetal si configura così come un vero e proprio scudo termico, in grado di soddisfare anche le esigenze dei clienti più esigenti grazie alla trama di grande finezza ed eleganza. Un'altra innovazione Resstende, dunque, che da sempre combina la tecnologia con il design, l'innovazione con l'estetica.

## Screen Nature ULTIMETAL

### Composizione tessuto:

Fibra di vetro, PVC free, rivestimento senza alogeni.

**Altezza pezza:** 240 cm

**Fattore di apertura:** 5%

**Peso (g/m<sup>2</sup>):** 160 ± 5%

**Spessore (mm):** 0,21 ± 5%

**Resistenza allo strappo (daN/5cm):**

Ordito ≥ 2, Trama ≥ 2

**Resistenza alla trazione (daN/5cm):**

Ordito > 110, Trama > 110

**Solidità del colore (ISO105-B02):** 7/8

**Tossicità:** nulla

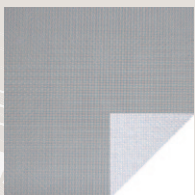
**Classe di reazione al fuoco:**

M0-M1 (F) - B1 (D) - BS (GB)

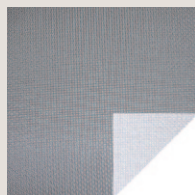
**Manutenzione:**

Pulire con un panno umido

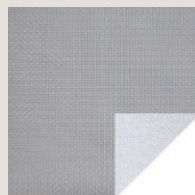
### Colori disponibili:



85001  
Titanio

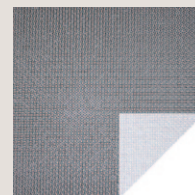


85004  
Iron



85003  
Platino

disponibile a partire  
da ottobre 2014



85005  
Carbonio

disponibile a partire  
da ottobre 2014

