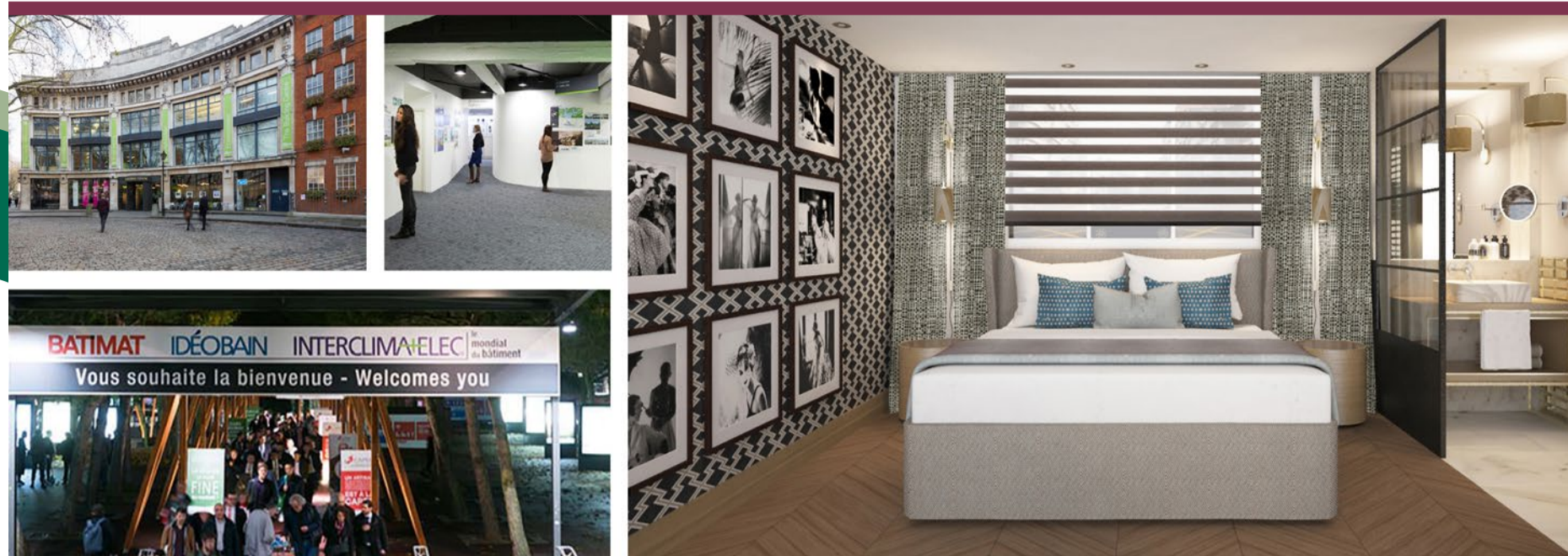





FIERE, FIERE, FIERE – UN INVERNO RICCO DI APPUNTAMENTI



 Resstende è pronta per mostrare le proprie soluzioni di schermature per esterno ed interno. Tante novità, tanti prodotti, diverse texture ma tutte accomunate dalle stessa artigianalità, precisione e qualità rigorosamente italiana, marchio di fabbrica di un'azienda che ora più che mai si muove oltre confine.

Ad inizio novembre, soluzioni per interni saranno “stabilmente” presenti per un anno in una stanza-stand, ricostruita ad hoc, in partnership con altre aziende italiane del settore interior design, all'interno del **Building Centre nel centro di Londra**.

Un training centre, formativo, eventuale e tecnologico, dove architetti e progettisti possono prendere spunti ed ispirazione, anche pratici, per i loro progetti.

A novembre (6-10), ci spostiamo prima a Parigi, con la fiera **Batimat**. Nel vasto settore delle costruzioni, Resstende si inserisce

nell'ambito delle soluzioni d'arredo per esterno ed interno. Infatti nello stand-corner si respira un dolce accordo in&out: tende che ben si integrano per creare un ambiente accogliente, “protetto”.

Dopo Parigi ritorniamo a Londra con **Sleep - The Hotel Design Event (21-22)**, l'unico evento in Europa dedicato alle eccellenze in architettura e design in ambito hôtellerie.

Una suite-stand è allestita dallo studio CaberlonCaroppi in cui morbide tende Resstende incorniciano uno schermo a led 80”, che viene schermato da un elegante rullo della Collezione Stripes motorizzato con il tessuto oscurante Tango.

BUILDING CENTRE

London – dal 1 Novembre

BATIMAT


Paris – 6/10 Novembre – Pad. 4 – Stand G76

SLEEP

London – 21/22 Novembre – Stand Dg3

LA PAROLA A FABIO GASPARINI, Direttore Generale Resstende e Presidente Assites



 In seguito alla presentazione dei dati del Centro Studi della Camera dei Deputati sull'Ecobonus, Fabio Gasparini, il nostro Direttore Generale e Presidente Assites, ha espresso notevole soddisfazione per i valori e l'andamento positivo che ha riscontrato, in termini di numeri e fatturato, la domanda di schermature solari.


“Si tratta della seconda voce per tipologia di richieste, dopo quella degli infissi, e rappresenta quasi il 20 % del totale” – esordisce il sig. Gasparini. La detrazione del 65% sull'acquisto di tende solari è sicuramente una misura opportuna, considerando i cambiamenti climatici che sta subendo il nostro paese, sempre più vicino a temperature “tropicali”.

“Auspico quindi che nella prossima manovra finanziaria - conclude Gasparini – ci possa essere una opportuna proroga, se non stabilizzazione, degli incentivi, senza penalizzazione alcuna”.

Ci auguriamo quindi un futuro “protetto”.

CASE D'AUTORE - Brevi storie del vivere la casa firmate Resstende Schermature dall'energia naturale



 Siamo giunti al 2° episodio del reportage e oggi vi presentiamo l'appartamento di proprietà di Simone, un artista eclettico, amante dell'arte, e come si definisce lui *“Un viaggiatore scalzo che percorre nuovi sentieri di libertà”*... Per un interno di un bianco quasi abbagliante sono state studiate delle schermature leggere e minimal per un ensemble davvero pulito. Così il living-open space è stato “arredato” con tende modello F101 dotate di manovra a catena e sistema EasyLock e nel tessuto E-screen 7510 col. Bianco/perla, per dare un tocco di eleganza ad un ambiente più industrial style. Passando nella zona notte, la camera padronale è “vestita” da una tenda arricciata, abbinata ad un rullo F101 in tessuto oscurante Dream nella cromia panna cod. 42026, per un'atmosfera più intima e raccolta. Arrivando poi nelle aree più intime, per il bagno è stata installata una tenda Stripes con manovra a catena e texture Impala bianco cod. 13502 che inonda e rende più ampio il piccolo bathroom. Tutti i tessuti e sistemi di Resstende, proposti da Brambilla Tende, si adattano perfettamente a questa residenza piena di energia e di elementi d'arredo *ultra light*.