

## 2016 ALL'INSEGNA DELLA VISIBILITA' MEDIATICA



Resstende spicca il volo con una campagna mediatica fortemente integrata quest'anno. Una scelta fortemente voluta dalla proprietà alla luce dei risultati positivi del 2015 in termini di fatturato da un lato e alla conseguente necessità

di posizionare il brand attraverso un piano pubblicitario con le più importanti testate di settore, legate al mondo del design e dell'architettura dall'altro.

Questo è solo l'inizio di una nuova fase per l'azienda, che lascia intendere il chiaro obiettivo di consolidare in maniera chiara, distintiva ed univoca il posizionamento di Resstende quale sinonimo di customizzazione delle soluzioni e realizzazione di progetti di assoluto prestigio. Quest'anno infatti oltre alla consolidata collaborazione con le riviste di settore Tenda In&Out e Serramenti+Design, Resstende sarà protagonista di una campagna mirata al fianco dei due principali gruppi editoriali presenti in Italia: RCS e Mondadori. La campagna prevista su Interni e Abitare, canali mediatici dove trovano spazio i grandi brand del design internazionale, sarà affiancata da un progetto editoriale del tutto innovativo previsto nella seconda parte dell'anno. Verrà infatti organizzato un evento in collaborazione con la direzione della rivista Abitare e l'ordine degli Architetti proprio con l'obiettivo di raccontare l'azienda attraverso i più recenti progetti realizzati. Questa strategia di comunicazione

### Resstende News n° 26 - Febbraio 2016

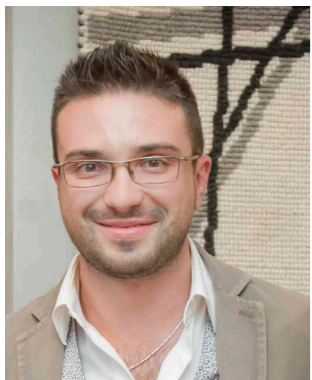
Hanno collaborato Alice Guardassoni  
Ramona Brivio - Sandra Marchetti

Redazione Resstende S.r.l.  
Via Ghiringhella, 74 - 20864 Agrate Brianza (MB)  
Tel. +39 039 684611 Fax +39 039 6846140 - Italia  
info@resstende.com www.resstende.com

intende trascendere le canoniche campagne di product placement per conquistare gli addetti al settore con una presentazione "dal vivo" delle più autorevoli case histories firmate Resstende. Un'altra importante novità prevista dalla campagna pubblicitaria 2016 è la collaborazione con l'editore Hearst Magazines che vedrà Resstende presente sui numeri più importanti dell'anno di Elle Decor, rivista che si connota nel panorama internazionale quale influenzatore di stili e certificatore di iconicità di brand.

Una comunicazione integrata efficace questa è la mission dell'ufficio marketing aziendale, risultato di un sapiente mix tra media tradizionali e nuovi che si prefigge l'obiettivo di allargare il network di contatti qualitativi e quantitativi, premessa e tessuto vitale per il successo nel lungo termine.

2016 all'insegna della visibilità mediatica .....	pag. 1
CONT[R]ACT: successo per l'evento in PRESSO!	pag. 2
Resstende : catalizzatore del cambiamento ..	pag. 2
STARSCREEN® .....	pag. 4



*“L’abbiamo definito l’anno del contract ma in realtà il 2016 per Resstende sarà molto di più”* così esordisce Riccardo Gasparini nel raccontare quelle che saranno le tendenze di quest’anno. *“L’evoluzione delle dinamiche del mercato, la concorrenza che spesso punta al ribasso, una clientela sempre più difficile da conquistare non sono per noi ostacoli ma stimoli per puntare alla definizione di una strategia dal respiro internazionale”* continua Gasparini. Il settore è cambiato e con esso anche le aziende debbono evolversi. *“Noi viaggiamo in questa direzione, vogliamo collocarci nel settore come promotori di un nuovo concetto di schermatura solare che faccia fede a un principio per noi chiave quale l’human centric design ovvero la progettazione e lo sviluppo di nuovi prodotti che partano sempre dalla persona che li utilizzerà in un ambiente ‘intelligente’ al servizio del vivere quotidiano”*.

## CONTRIACT: Successo per l’evento in PRESSO!

Mercoledì 10 febbraio si è svolto da PRESSO Porta Nuova a Milano l’incontro “CONTRIACT Relationship For [Y]our Business”: l’appuntamento di business networking organizzato da PRESSO ha visto Resstende in qualità di partner al fianco di importanti realtà del settore quali Artemide, BTicino, Cappellini, Erco, Fontanot, Mk, Okite, Dornbracht e venticinque primari studi di progettazione nell’ambito contract. Ad aprire la serata lo scenario del mercato internazionale degli arredi contract a cura del Centre for Industrial Studies, e una prospettiva

sulle tendenze future nel rapporto tra progetto e persone presentato da Futureberry. L’evento che si è qualificato quale momento di formazione condotto da un trendsetter in grado di esprimere temi di frontiera, intenzionalmente non tecnici, è stato allietato dalla cena preparata dallo chef stellato Tommaso Arrigoni del ristorante Innocenti Evasioni, una straordinaria occasione per Resstende di confrontarsi in un contesto anticonvenzionale con i più autorevoli studi d’architettura del panorama milanese.



**NUOVI PRODOTTI:** Starscreen® e Kibo 8500 sono soltanto alcuni esempi della continua ricerca di soluzioni tessili che rispondano alla necessità di uno stile ricercato e di funzionalità tecnica per sfuggire alla banalità e ad un’estetica convenzionale. Le scelte tessili proposte da Resstende si fondono poi al sapere progettuale e manifatturiero made in Italy e alla capacità di continuo rinnovamento sempre più apprezzato nel settore di riferimento e dal grande pubblico. La protezione solare viene infatti concepita quale elemento irrinunciabile della progettazione degli edifici volta al risparmio energetico e, soprattutto, al comfort interno degli abitanti. Sempre collocando al primo posto il naturale bisogno umano di luce diurna e di protezione da eccessivo calore.



**NUOVI PROGETTI:** Si arricchisce di nomi di spicco il portfolio di realizzazione di grande prestigio, per citarne alcuni Palazzo Feltrinelli e LLG. Group - Limoni La Gardenia a Milano e la sede del gruppo Santander in Spagna. Resstende diventa così l’interlocutore privilegiato grazie a cui realizzare grandi opere, e rivoluzionare il concetto di schermatura solare: ogni realizzazione non è più un asettico esemplare in blocco, ma una creazione ricercata su misura come la miglior tradizione artigianale impone. La tenda diventa un vero e proprio puzzle, da comporre secondo finalità, esigenze e gusto della committenza, che si plasma perfettamente all’intera composizione connotata da assoluta eleganza, unicità e cura minuziosa di ogni dettaglio.



**NUOVI OBIETTIVI:** Crescere in Italia per acquisire il proprio prestigio all’estero. Citterio e Piano, due nomi altisonanti che ben rappresentano come l’autorevolezza dei grandi progetti internazionali passi sempre e comunque dal Bel Paese. In un’epoca in cui la concorrenza internazionale è sempre più agguerrita, Resstende intende fare leva sull’italianità che si declina nel gusto e nel know-how che la contraddistinguono e che negli ultimi mesi è stata la garanzia per aprire le porte dei più autorevoli studi di architettura. “Osare l’inosabile” le parole del vate D’annunzio si tramutano nella mission quotidiana dell’azienda intenzionata a varcare i limiti tecnici che altre realtà del settore non riescono a soddisfare.



L'innovazione nei tessuti non ha più frontiere in casa Resstende. Con l'introduzione di questo nuovo tessuto l'azienda fa brillare una nuova stella nella gamma filtranti che forniscono protezione alla luce e al calore pur conservando la luminosità naturale ed una visibilità sull'esterno.

STARSCREEN® è un innovativo tessuto le cui eccezionali qualità lo rendono unico nel suo genere. Non essendo spalmato con PVC mostra una gradevole mano tessile, che unita alla sua stabilità dimensionale, lo rende sempre perfetto nel suo aspetto e particolarmente affine al mondo dell'arredamento e dell'architettura. Grazie alla fibra PET tinta in massa FR, STARSCREEN® può essere utilizzato sia all'interno che all'esterno, senza perdere il proprio colore originale contribuendo a mantenere inalterata la bellezza sia dell'involucro degli edifici che degli ambienti interni.

La piacevole trasparenza permette di modulare gli abbagli solari senza togliere luce agli ambienti, questo porta a un calo sensibile nell'uso di condizionatori e di luce artificiale e quindi ad un importante risparmio energetico. Garantendo trasparenza da una posizione di vicinanza, ma oscurando la vista a chi lo guarda in lontananza, questo tessuto è adatto a chi vuole assicurare privacy ad ambienti riservati quali luoghi di lavoro o abitativi.

Il trattamento Teflon rende STARSCREEN® repellente all'acqua, alle macchie e allo sporco, più facile quindi da mantenere e da pulire. STARSCREEN® è riciclabile, conforme al regolamento REACH e privo di formaldeide. Qualità 100% made in Italy. Posto all'esterno o all'interno del vetro STARSCREEN® permette il passaggio della luce e grazie al suo particolare filo ne dona una piacevole diffusione oltre ad assorbire e a respingere gran parte del calore procurato dall'irraggiamento solare.

**CARATTERISTICHE TECNICHE:**

**Composizione:**

100% PET FR tinta in massa per outdoor

**Altezza tessuto:** 325 cm      **Spessore:** 0,52 mm      **Peso:** 220 g/m2

**Resistenza alla luce:**

7/8-8 grado scala dei blu (EN ISO B02)

≥ 4 grado scala dei grigi dopo 1000 ore di esposizione (EN ISO 105 B04)

**Resistenza alla trazione:**

ordito 1.200 (all.32,5%) - trama 920 (all.37.5%)

**Resistenza allo strappo:**

ordito 82, trama 54

**Tossicità:**

nulla

**Classe di reazione al fuoco:**

Classe 1, B1 (DIN 4102), M1, NFPA 701-2010 test 1 small scale

**Finissaggio:**

Trattamento Teflon™ antimacchia, imputrescibile, idro-oleo repellente

**Fattore di apertura:**

3,5 %

**Manutenzione:**

pulire con un panno umido

**Colori:**

08015		08073	
08401		08079	
08023		08090	
08024		08097	
08027		08929	
08028			

