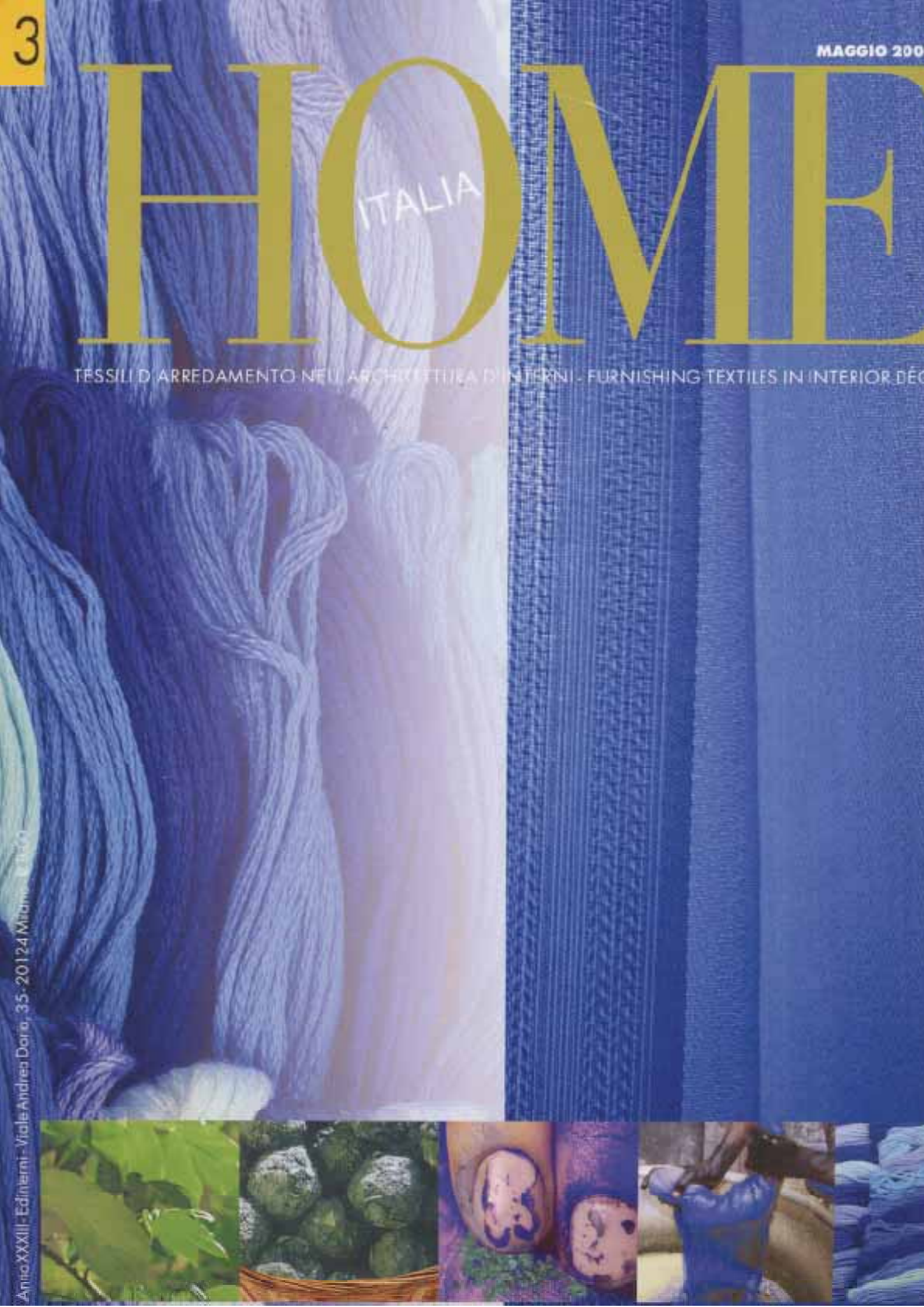


HOME

ITALIA

TESSILI D'ARREDAMENTO NELL'ARCHITETTURA D'INTERNI - FURNISHING TEXTILES IN INTERIOR DECORATION

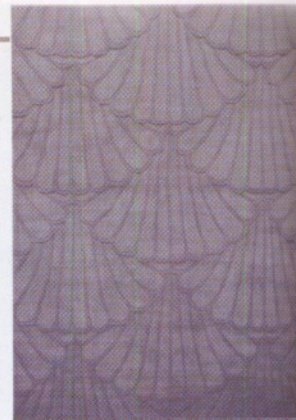
Anno XXXIII - Edizioni - Viale Andrea Doria, 35 - 20124 Milano - € 12,00



ABC Italia

La collezione di tappeti **Signature** è una novità assoluta che si ispira non tanto ai personaggi della Walt Disney, quanto all'uomo che sta dietro al famoso marchio, carpandone le intuizioni, gli umori, i gusti, lo stile che ha segnato la storia contemporanea. La nuova linea, infatti, che si rifà in modo deciso alla moda degli anni '30 e '40, è caratterizzata da 7 modelli differenti per disegno, ciascuno con diverse varianti colore. Si tratta di una ricercata produzione Hand Tuft in lana e viscosa, proposta in 5 differenti misure: cm 70x140, cm 140x200, cm 170x240, cm 200x300 e cm 250x350.

The **Signature** carpet collection is an absolute innovation inspired by both the personages of Walt Disney and the man behind the famous brand, wheeling the intuitions, the moods, the tastes and the style which left their marks on contemporary history. Indeed, the new line, which recalls clearly the fashion from the '30 and '40', is characterised by 7 items with different patterns and colours. They refined Hand Tuft products in wool and viscose are available in 5 different sizes: 70x140 cm, 140x200 cm, 170x240 cm, 200x300 and 250x350 cm.



Resstende

Dall'incontro ravvicinato fra tecnologia e design nasce il sistema **Comfort**, la tenda a catena che al semplice tocco si avvolge silenziosamente e dolcemente fino a chiudersi. Basta una lieve pressione della mano sulla catenella di nylon per regolare la luce e l'ombra. Tra le tende per interni, Comfort si distingue per la dolcezza dello scorrimento e l'eccezionale praticità d'uso: senza smontare la tenda dal muro si può cambiare il lato di manovra. La funzionalità di questa soluzione è un esempio dell'utilizzo della tecnologia al servizio del benessere di chi usufruisce degli spazi abitativi.

The **Comfort** system has originated from the close combination between technology and design. The single-chain curtain folds silently and softly until full closure with a simple touch. A soft pressure of the hand onto the nylon chain is enough to adjust light and shade. Amongst indoor curtains, Comfort distinguishes itself due to the soft sliding system and the exceptional ease in use: without disassembling the curtain from wall, the handling side can be changed. The functionality of this solution is an example of use of the technology at the service of well-being of people using the living spaces.



Arte Tappeti

Frutto di un'attenta ricerca stilistica, che ha individuato gli orientamenti più attuali degli stili abitativi contemporanei, la collezione **Seattle** propone modelli in linea con le ultime tendenze dell'arredamento d'interni. Tappeti raffinati e ricercati nella loro accurata semplicità, che associano il minimalismo delle forme e la purezza dei colori al dinamismo della superficie, folta e spettinata. Privi di frange ai bordi e realizzati in filati di puro cotone, sono garantiti per la loro resistenza e per la solidità dei colori, che resta immutata nel tempo.

The **Seattle** collection, which is the result of an attentive design research able to identify the most contemporary living styles, proposes items in line with the last trends of interior decor. Elegant and refined rugs boasting an accurate simplicity, able to combine the minimalist shapes and pure colours with the dynamism of the surface, which is dense and ruffled. Free from fringes at borders and made in pure cotton yarns, they are guaranteed for their resistance and colour fastness, which remain unchanged in time.

